

PRODUCT RANGE 2020

MACCHINE SUPERAUTOMATICHE
MACCHINE TRADIZIONALI



GAGGIA
MILANO

GAMMA TRADIZIONALI



LA REALE 2 GRUPPI /
LA REALE 2 GRUPPI DFC

LA REALE

VERSIONI DISPONIBILI

| | |
|--------------------|--------------|
| cod. 9S0300/9S0301 | 2 GRUPPI |
| cod. 9S0350/9S0351 | 3 GRUPPI |
| cod. 9S0325/9S0326 | 2 GRUPPI DFC |
| cod. 9S0375/9S0376 | 3 GRUPPI DFC |

DIMENSIONI / PESO

L 883/1130 x P 702 x H 556 mm
98/120 Kg

COLORI



GAMMA TRADIZIONALI



LA DECISA 2 GRUPPI

LA DECISA

VERSIONI DISPONIBILI

| | |
|--------------------|-------------------|
| cod. 9S0100/9S0102 | 2 GRUPPI |
| cod. 9S0200 | 3 GRUPPI |
| cod. 9S0101 | 2 GRUPPI TALL CUP |
| cod. 9S0201 | 3 GRUPPI TALL CUP |

DIMENSIONI / PESO

L 758 x P 589 x H 563 mm
58/75 Kg

COLORI



LA GIUSTA

VERSIONI DISPONIBILI

| | |
|-------------|-------------------|
| cod. 9S0600 | 2 GRUPPI |
| cod. 9S0650 | 3 GRUPPI |
| cod. 9S0601 | 2 GRUPPI TALL CUP |
| cod. 9S0651 | 3 GRUPPI TALL CUP |

DIMENSIONI / PESO

L 760/973 x P 635 x H 545 mm
78/94 Kg

COLORI



LA GIUSTA TALL CUP 2 GRUPPI



RUBY

VERSIONI DISPONIBILI

| | |
|-----------------------------|------------|
| cod. CGG091A10N | RUBY |
| cod. CGG091A50N/ CGG091D50N | RUBY PRO |
| cod. CGG092A50N/ CGG092D50N | RUBY PRO 2 |

DIMENSIONI / PESO

L 31/43/57 x P 51 x H 37 cm
18/25/33 Kg

COLORI



RUBY PRO



GAMMA SUPERAUTOMATICHE



LA RADIOSA
ES+2IN+EVOMILK

LA RADIOSA

VERSIONI DISPONIBILI

cod. 962750/962751 ES+2IN+EVOMILK
cod. 962760 2ES+IN+EVOMILK

DIMENSIONI / PESO

L 368 x P 583 x H 788 mm
60 Kg

COLORI



CONCETTO EVO
CAPPUCCINO

CONCETTO EVO

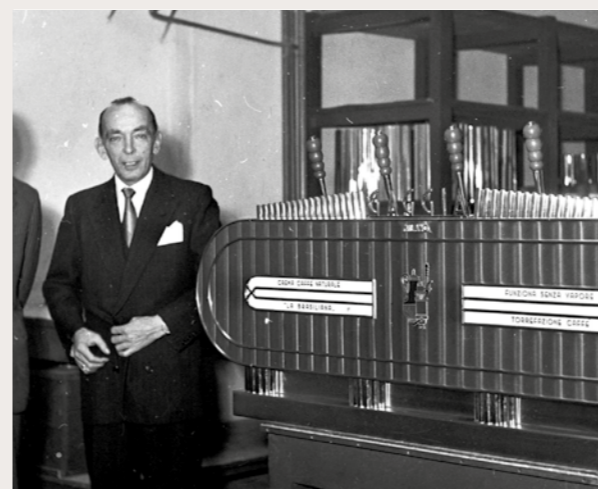
VERSIONI DISPONIBILI

cod. 10005371 SELF
cod. 10005433 CAPPUCCINO
cod. 10005434 DUO

DIMENSIONI / PESO

L 410 x P 545 x H 720 mm
56.7/58.9 Kg

COLORI



UNA LUNGA STORIA DI GUSTO

LA STORIA DI UNO DEI MARCHI ITALIANI PIÙ CONOSCIUTI AL MONDO EBBE INIZIO NELLA MILANO DEGLI ANNI '30. NEL 1938 IL BARISTA ACHILLE GAGGIA RIVOLUZIONÓ TOTALMENTE IL MODO DI ESTRARRE L'AROMA DEL CAFFÈ, INVENTANDO L'ESPRESSO CON LA CREMA NATURALE: UN PIACERE INCONFONDIBILE.

OGGI COME ALLORA, LA MISSIONE DI GAGGIA MILANO RIMANE QUELLA DI ESPORTARE L'ESPERIENZA DEL VERO ESPRESSO ITALIANO IN TUTTO IL MONDO.

L'INNOVAZIONE CHE SI INTRECCIA ALLA TRADIZIONE È IL PUNTO CHIAVE DELL'INTERA GAMMA DI MACCHINE PROFESSIONALI DA CAFFÈ: GRAZIE A UNA TECNOLOGIA ALL'AVANGUARDIA E UN DESIGN SOFISTICATO, GAGGIA MILANO RIESCE A SODDISFARE LE RICHIESTE DI OGNI BARISTA.



SaGa Coffee S.p.A.
Località Casona 1066, 40041 Gaggio Montano, Bologna, Italia - Tel. (+39) 0534 7741 - Fax (+39) 0534 774808
E-mail: info@gaggiaprofessional.com

EVOCA S.p.A.
Via Roma 24, 24030 Valbrembo, Bergamo, Italia - Tel. (+39) 035 606 111 - Fax (+39) 035 606 560
Sito web:aggiaprofessional.evocagroup.com

SaGa Coffee S.p.A. e EVOCA S.p.A. si riservano il diritto di modificare le specifiche di prodotto secondo una politica di design in continua evoluzione. Gaggia è un marchio concesso in licenza da Gaggia S.p.A.





GAGGIA
MILANO



INFO@GAGGIAPROFESSIONAL.COM